



Cilindros RS3 S



# Cilindros RS3 S

## SEGURIDAD DEL CILINDRO - Attack Resistance

- **Resistencia a la rotura y extracción: SICUR** Alma de acero bi-material. 6 láminas en acero templado (mayor resistencia) y una lámina en acero inox (mayor flexibilidad). Visible con el cilindro montado sobre la puerta.
- **Resistencia a las técnicas de manipulación con impresión o cera:** elevado número de pitones y contrapitones con reducidas dimensiones dispuestos en forma radial.
- **Resistencia al taladro: sistema de cifratura en acero templado:** Todos los pitones, contrapitones y grupillas dispuestos en ambos lados del cilindro en acero templado.
- **Resistencia a la ganzúa:** al menos tres filas de pitones y contrapitones dispuestos radialmente; 2 pitones activos, accionan el elemento móvil con sistema patentado; particular forma de los pitones y contrapitones.
- **Resistencia a la extracción:** leva desplazada.

## SEGURIDAD DE LA LLAVE - Key Related Security

- **Llave patentada:** protegida contra la producción ilegal.
- **Resistencia a la duplicación:** llave dotada de elemento móvil con nuevo perfil.
- **Security Card:** para la duplicación autorizada de la llave. Las llaves pueden ser duplicadas exclusivamente por CISA Cerraduras previa presentación de la Security Card.
- **Sistema de pitones:** radial, hasta 19 pitones en 5 filas. Más de 8 mil millones de combinaciones posibles.

## GESTIÓN DE ACCESOS

- Máxima potencialidad, gracias al sistema de pitones en forma radial, con posibilidad de hasta 19 pitones en 5 filas.
- 85 millones de cilindros distintos para una llave Maestra (MK).

- Otras configuraciones disponibles bajo pedido.
- Disponible en diversas versiones para diferentes tipos de aplicaciones; accionamientos externos para dispositivos antipánico, cerraduras eléctricas de sobreponer, candados acorazados.

## FIABILIDAD - Durability

- Testado hasta 100.000 ciclos.

## EN 1303: 2005

- **Attack resistance : 2**  0  1  2

- **Key Related Security : 6**  1  2  3  4  5  6

- **Durability : 6**  4  5  6

- Para puerta acorazada clasificación de 4 a 6 según el proyecto de norma EN 1627

## CERTIFICADOS

- Certificado ICIM EN 1303:05 16010C62 – Europa.
- Certificado Ghost – Rusia.

## PATENTES

- Llave: patente depositada.
- Sistema SICUR: B02003V000006.

## APLICACIONES

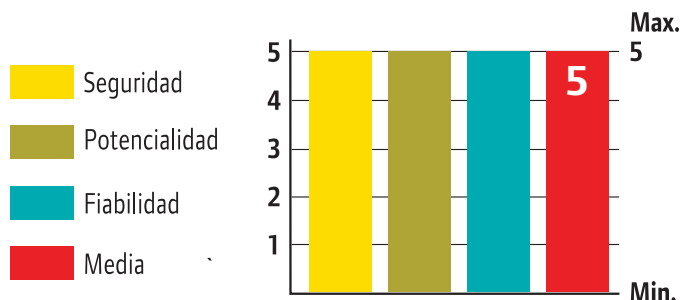
Ideal para aplicaciones de alta seguridad, uso residencial y para la industria de puerta acorazada. En la gestión de accesos es perfecto para empresas, centros comerciales, universidades y hospitales que disponen de estructuras jerárquicas complejas.



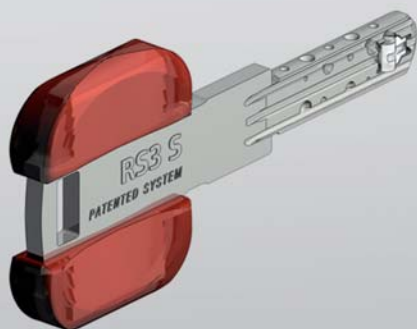
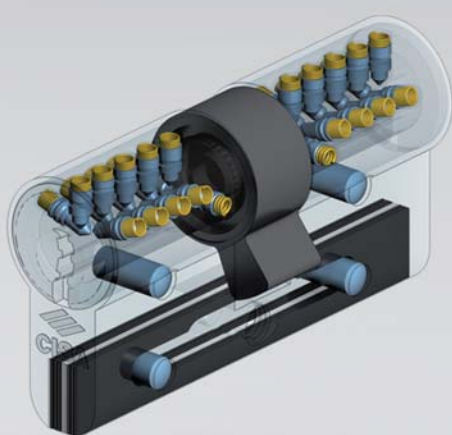
Certificado ICIM EN 1303:05  
16010C62 – Europa.



Certificado Ghost  
– Rusia.



RS3 S reúne la máxima puntuación posible en seguridad, potencialidad y fiabilidad.



#### Características técnicas versiones; doble, pomo, medio:

##### CILINDRO:

- Sistema de 13 pitones activos dispuestos en 3 filas en forma radial con posibilidad de hasta 19 pitones dispuestos en 5 filas para sistemas de gestión de accesos.
- Pitones en acero templado.
- Contrapitones en acero templado.
- Muelles en acero inox.
- Cuerpo en latón con alma bi-material SICUR (excluido; medio cilindro y versiones para aplicaciones varias).
- Rotores en latón.
- Acabados: latón niquelado (acab. 12) y latón lúcido (acab. 66).
- Leva: DIN, en acero sintetizado autolubrificante. Versiones doble, medio y pomo.
- Leva con doble embrague para función de emergencia.

##### LLAVE:

- Reversible, muy fácil de usar.
- Con elemento móvil incorporado.
- Material: alpaca.
- Numeración con código en la cabeza de la llave.
- Longitud cuello: 16 mm. (compatible con escudos de protección).
- Espesor de llave: 2,4 mm.
- Salto: 0,45 mm.

#### Dotación estándar versiones; doble, pomo, medio:

- 5 llaves.
- Security Card.
- Instrucciones de uso y mantenimiento.
- Tornillo de fijación.

#### Gestión de accesos, opciones bajo pedido:

- KA (llaves iguales); MK (llave maestra, amaestramiento sencillo o de portal); GMK (llave maestra, amaestramiento con llaves submaestras); GMKI (llave maestra, amaestramiento con llaves submaestras y con interferencias).

#### INFORMACIÓN PARA LA PRESCRIPCIÓN:

Cilindro con perfil europeo, certificado según la norma EN1303:2005.

Attack Resistance grado 2,  
Key Related Security grado 6,  
Durability grado 6  
(configuración estándar)

Para las versiones; doble y pomo, se recomienda utilizar un escudo de protección para aumentar la resistencia a la rotura y a la extracción.

El escudo de protección es visible con el cilindro montado sobre la puerta.

Resistencia al "bumping".

Sistema en forma radial, con al menos 13 pitones y contrapitones en acero templado.

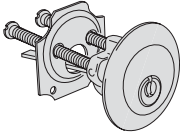
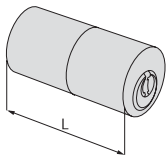
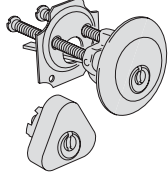
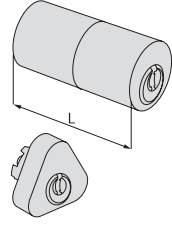
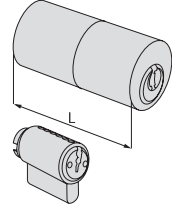
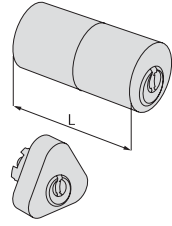
Función de Emergencia: a través del sistema de doble embrague, que permite abrir la puerta aunque este introducida otra llave en el lado opuesto del cilindro.

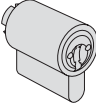
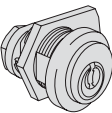
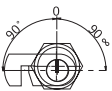
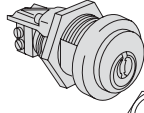
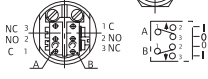
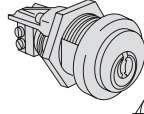

Llave patentada. Patente válida hasta el año 2025.

Llave reversible con elemento móvil incorporado. Duplicación de la llave exclusivamente por CISA Cerraduras sólo tras la presentación de la Security Card.

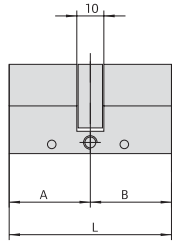
Tipología	Descripción	Dimensión Comercial			Pitones	Llave artículo	Kg	Unitario	Uds.	ARTÍCULO				
		L	A	B						Tipo	Dim.	Mano	Acabado	Pers.
	<p>• Doble cilindro SICUR con función de emergencia (doble embrague)</p>	<b>30/30</b>	60,0	30,0	30,0	15	1 00800 00 0	0,260	1	1	<b>0L351 07 0</b>	--	CL	C5
		<b>30/35</b>	65,0	30,0	35,0	15	1 00800 00 0	0,270	1	1	<b>0L351 26 0</b>	--	CL	C5
		<b>35/35</b>	70,0	35,0	35,0	15	1 00800 00 0	0,279	1	1	<b>0L351 13 0</b>	--	CL	C5
		<b>40/30</b>	70,0	40,0	30,0	15	1 00800 00 0	0,290	1	1	<b>0L351 12 0</b>	--	CL	C5
		<b>35/40</b>	75,0	35,0	40,0	15	1 00800 00 0	0,305	1	1	<b>0L351 28 0</b>	--	CL	C5
		<b>30/45</b>	75,0	30,0	45,0	15	1 00800 00 0	0,305	1	1	<b>0L351 27 0</b>	--	CL	C5
		<b>35/45</b>	80,0	35,0	45,0	15	1 00800 00 0	0,315	1	1	<b>0L351 19 0</b>	--	CL	C5
		<b>40/40</b>	80,0	40,0	40,0	15	1 00800 00 0	0,315	1	1	<b>0L351 18 0</b>	--	CL	C5
		<b>30/50</b>	80,0	30,0	50,0	15	1 00800 00 0	0,320	1	1	<b>0L351 17 0</b>	--	CL	C5
		<b>35/50</b>	85,0	35,0	50,0	15	1 00800 00 0	0,330	1	1	<b>0L351 31 0</b>	--	CL	C5
		<b>40/45</b>	85,0	40,0	45,0	15	1 00800 00 0	0,324	1	1	<b>0L351 30 0</b>	--	CL	C5
		<b>30/55</b>	85,0	30,0	55,0	15	1 00800 00 0	0,327	1	1	<b>0L351 33 0</b>	--	CL	C5
		<b>35/55</b>	90,0	35,0	55,0	15	1 00800 00 0	0,345	1	1	<b>0L351 32 0</b>	--	CL	C5
		<b>40/50</b>	90,0	40,0	50,0	15	1 00800 00 0	0,338	1	1	<b>0L351 21 0</b>	--	CL	C5
		<b>45/45</b>	90,0	45,0	45,0	15	1 00800 00 0	0,345	1	1	<b>0L351 29 0</b>	--	CL	C5
		<b>30/60</b>	90,0	30,0	60,0	15	1 00800 00 0	0,342	1	1	<b>0L351 20 0</b>	--	CL	C5
		<b>40/55</b>	95,0	40,0	55,0	15	1 00800 00 0	0,360	1	1	<b>0L351 42 0</b>	--	CL	C5
		<b>35/60</b>	95,0	35,0	60,0	15	1 00800 00 0	0,360	1	1	<b>0L351 38 0</b>	--	CL	C5
		<b>45/50</b>	95,0	45,0	50,0	15	1 00800 00 0	0,360	1	1	<b>0L351 39 0</b>	--	CL	C5
		<b>35/65</b>	100,0	35,0	65,0	15	1 00800 00 0	0,375	1	1	<b>0L351 22 0</b>	--	CL	C5
		<b>40/60</b>	100,0	40,0	60,0	15	1 00800 00 0	0,375	1	1	<b>0L351 25 0</b>	--	CL	C5
		<b>45/55</b>	100,0	45,0	55,0	15	1 00800 00 0	0,372	1	1	<b>0L351 43 0</b>	--	CL	C5
		<b>50/50</b>	100,0	50,0	50,0	15	1 00800 00 0	0,372	1	1	<b>0L351 23 0</b>	--	CL	C5
		<b>30/70</b>	100,0	30,0	70,0	15	1 00800 00 0	0,390	1	1	<b>0L351 24 0</b>	--	CL	C5
		<b>40/70</b>	110,0	40,0	70,0	15	1 00800 00 0	0,402	1	1	<b>0L351 35 0</b>	--	CL	C5
		<b>50/60</b>	110,0	50,0	60,0	15	1 00800 00 0	0,402	1	1	<b>0L351 36 0</b>	--	CL	C5
		<b>55/55</b>	110,0	55,0	55,0	15	1 00800 00 0	0,402	1	1	<b>0L351 70 0</b>	--	CL	C5
		<b>30/80</b>	110,0	30,0	80,0	15	1 00800 00 0	0,406	1	1	<b>0L351 37 0</b>	--	CL	C5
<b>40/80</b>	120,0	40,0	80,0	15	1 00800 00 0	0,440	1	1	<b>0L351 60 0</b>	--	CL	C5		
<b>50/80</b>	130,0	50,0	80,0	15	1 00800 00 0	0,480	1	1	<b>0L351 55 0</b>	--	CL	C5		
	<p>• Medio cilindro con leva regulable en 8 posiciones</p>	<b>30/10</b>	40,0	30,0	10,0	15	1 00800 00 0	0,198	1	1	<b>0L314 02 0</b>	--	CL	C5
		<b>35/10</b>	45,0	35,0	10,0	15	1 00800 00 0	0,208	1	1	<b>0L314 07 0</b>	--	CL	C5
		<b>40/10</b>	50,0	40,0	10,0	15	1 00800 00 0	0,223	1	1	<b>0L314 03 0</b>	--	CL	C5
		<b>45/10</b>	55,0	45,0	10,0	15	1 00800 00 0	0,238	1	1	<b>0L314 08 0</b>	--	CL	C5
		<b>50/10</b>	60,0	50,0	10,0	15	1 00800 00 0	0,253	1	1	<b>0L314 04 0</b>	--	CL	C5
		<b>60/10</b>	70,0	60,0	10,0	15	1 00800 00 0	0,283	1	1	<b>0L314 05 0</b>	--	CL	C5
		<b>65/10</b>	75,0	65,0	10,0	15	1 00800 00 0	0,298	1	1	<b>0L314 21 0</b>	--	CL	C5
		<b>70/10</b>	80,0	70,0	10,0	15	1 00800 00 0	0,313	1	1	<b>0L314 06 0</b>	--	CL	C5
		<b>80/10</b>	90,0	80,0	10,0	15	1 00800 00 0	0,343	1	1	<b>0L314 20 0</b>	--	CL	C5
		<b>95/10</b>	105,0	95,0	10,0	15	1 00800 00 0	0,388	1	1	<b>0L314 13 0</b>	--	CL	C5

Tipología	Descripción	Dimensión Comercial	L	A	B	Pitones	Llave artículo		 Unitario Uds.		ARTÍCULO				
							Tipo	Dim.	Mano	Acabado	Pers.	Espec.			
	• Doble cilindro SICUR predispuesto para pomo	<b>30/30</b>	60,0	30,0	30,0	15	1 00800 00 0	0,271	1	<b>1 0L352 07 0</b>	—	CL	C5		
		<b>30/35</b>	65,0	30,0	35,0	15	1 00800 00 0	0,292	1	<b>1 0L352 26 0</b>	—	CL	C5		
		<b>35/30</b>	65,0	35,0	30,0	15	1 00800 00 0	0,295	1	<b>1 0L352 81 0</b>	—	CL	C5		
		<b>30/40</b>	70,0	30,0	40,0	15	1 00800 00 0	0,295	1	<b>1 0L352 82 0</b>	—	CL	C5		
		<b>40/30</b>	70,0	40,0	30,0	15	1 00800 00 0	0,305	1	<b>1 0L352 12 0</b>	—	CL	C5		
		<b>35/35</b>	70,0	35,0	35,0	15	1 00800 00 0	0,320	1	<b>1 0L352 13 0</b>	—	CL	C5		
		<b>40/35</b>	75,0	40,0	35,0	15	1 00800 00 0	0,320	1	<b>1 0L352 83 0</b>	—	CL	C5		
		<b>30/45</b>	75,0	30,0	45,0	15	1 00800 00 0	0,324	1	<b>1 0L352 27 0</b>	—	CL	C5		
		<b>35/40</b>	75,0	35,0	40,0	15	1 00800 00 0	0,334	1	<b>1 0L352 28 0</b>	—	CL	C5		
		<b>30/50</b>	80,0	30,0	50,0	15	1 00800 00 0	0,350	1	<b>1 0L352 17 0</b>	—	CL	C5		
		<b>35/45</b>	80,0	35,0	45,0	15	1 00800 00 0	0,350	1	<b>1 0L352 19 0</b>	—	CL	C5		
		<b>40/40</b>	80,0	40,0	40,0	15	1 00800 00 0	0,354	1	<b>1 0L352 18 0</b>	—	CL	C5		
		<b>45/35</b>	80,0	45,0	35,0	15	1 00800 00 0	0,354	1	<b>1 0L352 85 0</b>	—	CL	C5		
		<b>40/45</b>	85,0	40,0	45,0	15	1 00800 00 0	0,354	1	<b>1 0L352 30 0</b>	—	CL	C5		
		<b>50/35</b>	85,0	50,0	35,0	15	1 00800 00 0	0,354	1	<b>1 0L352 94 0</b>	—	CL	C5		
		<b>45/40</b>	85,0	45,0	40,0	15	1 00800 00 0	0,354	1	<b>1 0L352 84 0</b>	—	CL	C5		
		<b>30/60</b>	90,0	30,0	60,0	15	1 00800 00 0	0,354	1	<b>1 0L352 20 0</b>	—	CL	C5		
		<b>40/50</b>	90,0	40,0	50,0	15	1 00800 00 0	0,354	1	<b>1 0L352 21 0</b>	—	CL	C5		
		<b>45/45</b>	90,0	45,0	45,0	15	1 00800 00 0	0,354	1	<b>1 0L352 29 0</b>	—	CL	C5		
		<b>40/55</b>	95,0	40,0	55,0	15	1 00800 00 0	0,374	1	<b>1 0L352 42 0</b>	—	CL	C5		
	<b>55/40</b>	95,0	55,0	40,0	15	1 00800 00 0	0,374	1	<b>1 0L352 98 0</b>	—	CL	C5			
	<b>50/50</b>	100,0	50,0	50,0	15	1 00800 00 0	0,415	1	<b>1 0L352 23 0</b>	—	CL	C5			
	<b>45/55</b>	100,0	45,0	55,0	15	1 00800 00 0	0,415	1	<b>1 0L352 43 0</b>	—	CL	C5			
	<b>55/45</b>	100,0	55,0	45,0	15	1 00800 00 0	0,415	1	<b>1 0L352 99 0</b>	—	CL	C5			
	<b>55/50</b>	105,0	55,0	50,0	15	1 00800 00 0	0,415	1	<b>1 0L352 64 0</b>	—	CL	C5			
	<b>60/50</b>	110,0	60,0	50,0	15	1 00800 00 0	0,415	1	<b>1 0L352 89 0</b>	—	CL	C5			
	<b>55/60</b>	115,0	55,0	60,0	15	1 00800 00 0	0,425	1	<b>1 0L352 71 0</b>	—	CL	C5			
	<b>60/60</b>	120,0	60,0	60,0	15	1 00800 00 0	0,430	1	<b>1 0L352 40 0</b>	—	CL	C5			
	<b>65/55</b>	120,0	65,0	55,0	15	1 00800 00 0	0,430	1	<b>1 0L352 86 0</b>	—	CL	C5			

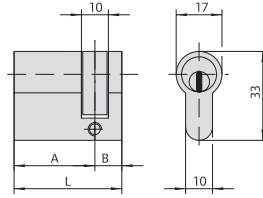
Tipología	Descripción	Para cerraduras serie	L	Pitones	Llave artículo	Kg	Uds.	ARTÍCULO				
								Unitario	Uds.	Tipo	Dim.	Mano
	• Cilindro regulable con lengüeta	1A610, 11540, 11610, 50110, 54570	15	1	1 00800 00 0	0,166	1	1	0L510 00 0 --	CL	C5	
	• Cilindro redondo a tubo	1A611, 11611, 50111	50,0	15	1 00800 00 0	0,215	1	1	0L210 50 0 --	CL	C5	
	• Pareja de cilindros	50120, 50210, 50220	15	1	1 00800 00 0	0,267	1	1	0L112 00 0 --	CL	C5	
		11560, 11630	15	1	1 00700 02 0	0,267	1	1	0L114 00 0 --	CL	C5	
		11660, 11670	15	1	1 00700 02 0	0,267	1	1	0L156 00 0 --	CL	C5	
	• Pareja de cilindros	11521, 11721, 11921, 11926	50,0	15	1 00800 00 0	0,295	1	1	0L149 00 0 --	CL	C5	
		11661, 11671, 11761, 11771	50,0	15	1 00800 00 0	0,253	1	1	0L155 00 0 --	CL	C5	
	• Pareja de cilindros	1A631, 1A721, 1A731	55,0	5	1 00800 00 0	0,295	1	1	0L150 00 0 --	CL	C5	
	• Pareja de cilindros	50121	50,0	15	1 00800 00 0	0,295	1	1	0L116 00 0 --	CL	C5	
		11551, 11631, 11731, 11931	50,0	15	1 00800 00 0	0,253	1	1	0L120 00 0 --	CL	C5	

Tipología	Descripción	Espesor puerta	Pitones	Llave artículo	Unitario	Uds.	ARTÍCULO				
							Tipo	Dim.	Mano	Acabado	Pers.
	<ul style="list-style-type: none"> <li>• Cilindro para candado serie TOP</li> <li>• 2 llaves</li> <li>• Cuerpo en latón decapado</li> <li>• Placa de protección interior</li> </ul>	15	1	1 00800 00 0	0,117	1	1	0L610	00	0 00	CL
 	<ul style="list-style-type: none"> <li>• Extracción llave en vertical</li> <li>• Anillo art. 06021.10.0</li> <li>• Leva art. 06414.25.0</li> <li>• Latón niquelado</li> </ul>	19	15	1 00800 00 0	0,150	1	1	0L410	00	0 12	CL C5
 	<ul style="list-style-type: none"> <li>• Microinterruptor (7A, 250V) con terminales para soldar</li> <li>• Retorno automático en posición de extracción llave (0)</li> <li>• Anillo art. 06021.10.0</li> <li>• Latón niquelado</li> </ul>	19	15	1 00800 00 0	0,150	1	1	0L415	01	0 12	CL C5
 	<ul style="list-style-type: none"> <li>• Microinterruptor (7A, 250V) con terminales para soldar</li> <li>• Retorno automático en posición de extracción llave (0)</li> <li>• Anillo art. 06021.10.0</li> <li>• Latón niquelado</li> </ul>	19	15	1 00800 00 0	0,150	1	1	0L415	03	0 12	CL C5

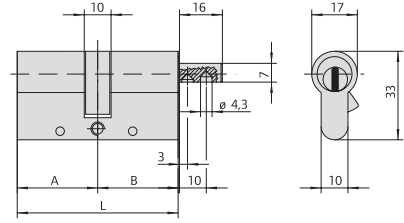
Esquemas dimensionales



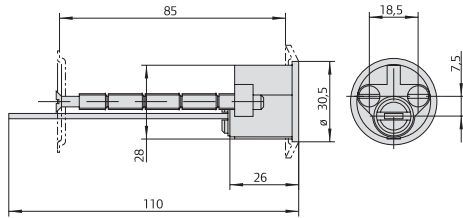
1 0L351



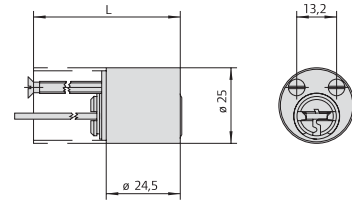
1 0L314



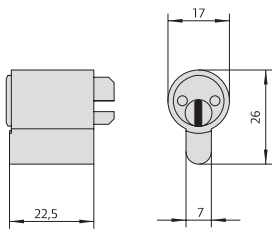
0L352



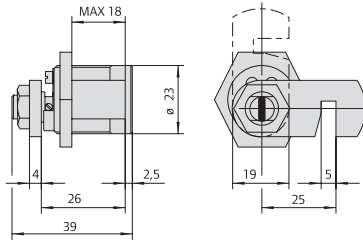
1 0L510 00 0



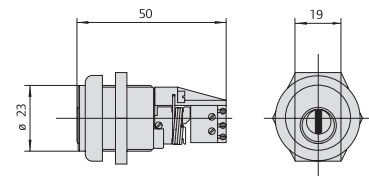
1 0L210 50 0



1 0L610 00 0



1 0L410 00 0 12



1 0L415 00 0 12

CISA CERRADURAS, S.A. se reserva la posibilidad de aportar las modificaciones que crea oportuno a los productos presentes en este catálogo sin ningún preaviso. La medidas indicadas están expresadas en milímetros.



### Acerca de Allegion™

Allegion (NYSE: ALLE) es pionero en el mundo en seguridad con marcas líderes como CISA®, Interflex®, LCN®, Schlage® y Von Duprin®. Enfocándose en la seguridad de puertas y áreas adyacentes, Allegion produce una línea de soluciones para hogares, empresas, escuelas y otras instituciones. Allegion es una compañía de \$ 2 mil millones, con productos vendidos en casi 130 países.

Para obtener más información, visite [allegion.com](http://allegion.com)

